



Sieć

Kopułka

TNV-C8011RW

Kamera naścienna 5 MP AI z podczerwienią



Główne funkcje

- Zdarzenia analityczne oparte na silniku AI
- Wykrywanie wałęsania się i przekraczania linii oparte na sztucznej inteligencji
- Szeroki widok panoramiczny 5 MP (wys.: 175°) z funkcją monitorowania na poziomie oczu
- Długość widoczności w podczerwieni 15 m, obiektyw pochylany pod kątem 25°
- Kompaktowy rozmiar i konstrukcja antyligaturowa (zaokrąglone krawędzie)
- WDR 120dB, SSNR, WiseNR II (oparty na silniku AI)
- Inteligencja firmowa (zliczanie osób, zliczanie pojazdów, zarządzanie kolejkami, mapa cieplna)
- WiseStream III (oparty na silniku AI)
- Wbudowany mikrofon
- IP66, IK10

TNV-C8011RW

Kamera naścienna 5 MP AI
z podczerwienią



Specyfikacja

Wideo

| | |
|---------------------------------|--|
| Urządzenie obrazujące | 1/2.8" progresywne 5 MP CMOS |
| Rozdzielczość | 2592x1944, 2560x1440, 1920x1080, 1280x960, 1280x720, 800x600, 800x448, 720x576, 720x480, 640x480, 640x360, 320x240 |
| Maks. częstotliwość odświeżania | H.265/H.264: Maks. 30 kl./s/25 kl./s (60Hz/50Hz) MJPEG: Maks. 30 kl./s przy 5MP Maks. 5 kl./s |
| Min. oświetlenie | Kolorowy: 0.038Lux(F1.6, 1/30sec, 30IRE) Czarnobiał: 0.0038Lux(F1.6, 1/30sec, 30IRE), 0Lux(LED podczerwieni włączona) |
| Wyjście wideo | USB: Micro USB Typ B, 1280x720 do instalacji |

Obiektyw

| | |
|--|-----------------------------|
| Odległość ogniskowa stosunek przybliżenia/oddalenia) | 1.6mm stała ogniskowa |
| Maks. współczynnik przysłony | F1.6 |
| Kąt pola widzenia | H: 175- / V: 125- / D: 175- |
| Min. odległość obiektu | 0.3M |
| Kontrola ostrości | stała |

Obrót / pochylenie / rotacja

| | |
|--------------------------------------|-------------------|
| Zakres Obrotu / pochylenia / rotacji | - / -25°~+25° / - |
|--------------------------------------|-------------------|

Funkcje operacyjne

| | |
|---------------------------------|---|
| Nazwa kamery | Wyświetlenie do 85 znaków |
| Dzień & Noc | Auto(ICR) |
| Kompensacja podświetlenia | BLC, WDR, SSDR |
| Szerokość zakresu dynamiki | 120dB |
| Cyfrowa redukcja szumów | SSNR V, WiseNR II(Oparta na silniku AI) |
| Wykrywanie ruchu | 8ea, 8 punktowe strefy wielokątne |
| Maskowanie strefy prywatnej | 32ea, 4 punktowe strefy czworokątne |
| Kontrola wzmocnienia | niska / średnia / wysoka |
| Balans bieli | ATW / AWC ręczny/wewnętrzny/zewnętrzny |
| LDC | Wsparcie |
| Prędkość migawki elektronicznej | Minimalna / maksymalna / zapobieganie migotaniu (1/5~1/12,000sec) |
| Cyfrowy | Wsparci |
| Rotacja wideo | Odwracanie, widok lustrzany, widok korytarza (90°/270°) |

| | |
|----------------------------------|---|
| Analityka | <p>Skasifikowany typ obiektu: Osoba/Twarz/Pojazd</p> <p>Atrybuty: Pojazd (typ: samochód/autobus/ciężarówka/motocykl/rower)</p> <p>Obsługa DetectionShot</p> <p>Zdarzenia analityczne oparte na silniku AI</p> <p>- Wykrywanie ruchu*, wykrywanie obiektów, wirtualna linia* (przekroczenie/kierunek), wirtualny obszar* (wałsanie się/wkroczenie/wejście/wyjście)</p> <p>Zdarzenia analityczne</p> <p>- Wykrywanie ruchu, manipulacja, obszar wirtualny (pojawienie się/zniknięcie)</p> <p>* Niektóre funkcje analizy wideo działają tylko w przypadku wykrywania osób i pojazdów</p> |
| Inteligencja firmowa | Oparta na silniku AI: Zliczanie osób/pojazdów, Zarządzanie kolejkami, Mapa ciepła |
| Wyzwalacze alarmu | Analityka, Odłączenie od sieci |
| Zdarzenia alarmowe | <p>Po wyzwoleniu alarmu:</p> <p>- Przesłanie pliku (obrazu): e-mail/FTP</p> <p>- Powiadomienie : e-mail</p> <p>- Nagrywanie : SD/SDHC/SDXC lub NAS nagrywanie przy wyzwoleniu zdarzenia</p> <p>- Przekazywanie: Ustawienie (PTZ, wysyłanie wiadomości przez HTTP/HTTPS/TCP)</p> |
| Wejście audio | Tylko wbudowany mikrofon |
| Długość widzialna w podczerwieni | 15m(49.21ft) |
| Długość fali podczerwieni | Dioda LED IR 850 nm o długiej żywotności |

Sieć

| | |
|-----------------------------------|--|
| Ethernet | RJ-45(10/100BASE-T) |
| Kompresja wideo | H.265/H.264: główna/wysoka, MJPEG |
| Kompresja audio | <p>G.711 u-law /G.726 opcjonalnie</p> <p>G.726(ADPCM) 8KHz, G.711 8KHz</p> <p>G.726: 16Kbps, 24Kbps, 32Kbps, 40Kbps</p> <p>AAC-LC: 48Kbps przy 16KHz</p> |
| Inteligentny kodek | Ręczny(5ea area), WiseStream III(oparty na silniku AI) |
| Regulacja jakości wideo | H.264/H.265: Poziom kontroli przepływu danych MJPEG: Poziom kontroli jakości |
| Kontrola przepływu danych | H.264/H.265: CBR lub VBR MJPEG: VBR |
| Przesyłanie strumieniowe | Unicast(20 użytkowników) / Multicast Wielokrotne przesłanie (do 5 profili) |
| Protokół | IPv4, IPv6, TCP/IP, UDP/IP, RTP(UDP), RTP(TCP), RTCP, RTSP, NTP, HTTP, HTTPS, SSL/TLS, DHCP, FTP, SMTP, ICMP, IGMP, SNMPv1/v2c/v3(MIB-2), ARP, DNS, DDNS, QoS, UPnP, Bonjour, LLDP, CDP, SRTP (TCP, UDP Unicast), MQTT |
| Interfejs programowania aplikacji | ONVIF Profil S/G/T/M SUNAPI(HTTP API) |

Bezpieczeństwo

| | |
|---------------------------------------|--|
| Ochrona SO/oprogramowania sprzętowego | Bezpieczne uruchamianie, podpisanie oprogramowanie sprzętowego, szyfrowanie oprogramowania |
| Uwierzytelnienie użytkownika | Uwierzytelnianie Digest, Ochrona przed atakami brutalnej siły |
| Uwierzytelnienie sieci | 802.1X Uwierzytelnianie (EAP-TLS, EAP-LEAP, EAP-PEAP MSCHAPv2) |
| Bezpieczna komunikacja | HTTPS, SRTP, WSS(bezpieczne gniazdo sieciowe) |
| Kontrola dostępu | Kontrola dostępu oparta na adresie IP |
| Ochrona danych | Szyfrowanie informacji uwierzytelniających, szyfrowanie kompresji ZIP |
| Audyt | Dostęp użytkownika/zarządzanie systemem/dziennikiem zdarzeń |
| Identyfikator urządzenia | Certyfikat urządzenia(Hanwha Private Root CA) |
| Bezpieczne przechowywanie | Szyfrowanie partycji karty SD |

Ogólne

| | |
|--------------------|--|
| Język strony | Angielski, koreański, chiński, francuski, włoski, hiszpański, niemiecki, japoński, rosyjski, portugalski, czeski, polski, turecki, duński, węgierski, grecki |
| Pamięć na krawędzi | Micro SD/SDHC/SDXC 1slot 256GB |
| Pamięć | 2GB RAM, 1GB Flash |

Parametry środowiskowe & elektryczne

| | |
|---|--|
| Temperatura operacyjna / Wilgotność | -30°C ~ +55°C(-22°F ~ +131°F) / poniżej 95% RH |
| Temperatura przechowywania / Wilgotność | -30°C ~ +60°C(-22°F ~ +140°F) / poniżej 95% RH |
| Certyfikacja | IP66, IK10 |
| Napięcie wejściowe | PoE(IEEE802.3af, Klasa 3) |
| Pobór mocy | Maxs.11.5W / Typ 4.8W |

Parametry mechaniczne

| | |
|---|--|
| Kolor/Materiał | Biały / Aluminium Kopułka z twardą powłoką |
| Kod RAL | RAL9003 |
| Wymiary produktu / Waga | 80(W)x167(H)x57(D)mm(31.5x65.6x22.4"), 600g(1.32 lb) |
| Kompatybilny otwór na przewód / Gangbox | Otwór na przewód : żaden Gangbox : pojedynczy |
| Mocowanie pochylne | SBV-140TBW |

Certyfikacje i normy

| | |
|----------------|--|
| EMC | EN 55032:2015/A11:2020 EN 50130-4:2011/A1:2014 FCC 47 CFR Część 15, Podczęść B Klasa A IC Rozporządzenie ICES-003 Wydanie 7 Klasa A KS C 9832:2023 KS C 9835:2019 AS/NZS CISPR 32 Klasa A VCCI CISPR 32 Klasa A |
| Bezpieczeństwo | UL 62368-1, CSA C22.2 NO. 62368-1 KC 62368-1 |
| Środowisko | IEC EN 60529: 1989+A1:1999+A2:2013 IEC EN 62262:2005 IEC EN 63000:2018 |

DORI (norma EN62676-4)

| | |
|-------------------------------|------------------|
| Wykrywanie (25PPM/ 8PPF) | 30.05m (98.59ft) |
| Obserwacja (63PPM/ 19PPF) | 12.02m (39.44ft) |
| Rozpoznawanie (125PPM/ 38PPF) | 6.01m (19.72ft) |
| Identyfikacja (250PPM/ 76PPF) | 3.00m (9.84ft) |

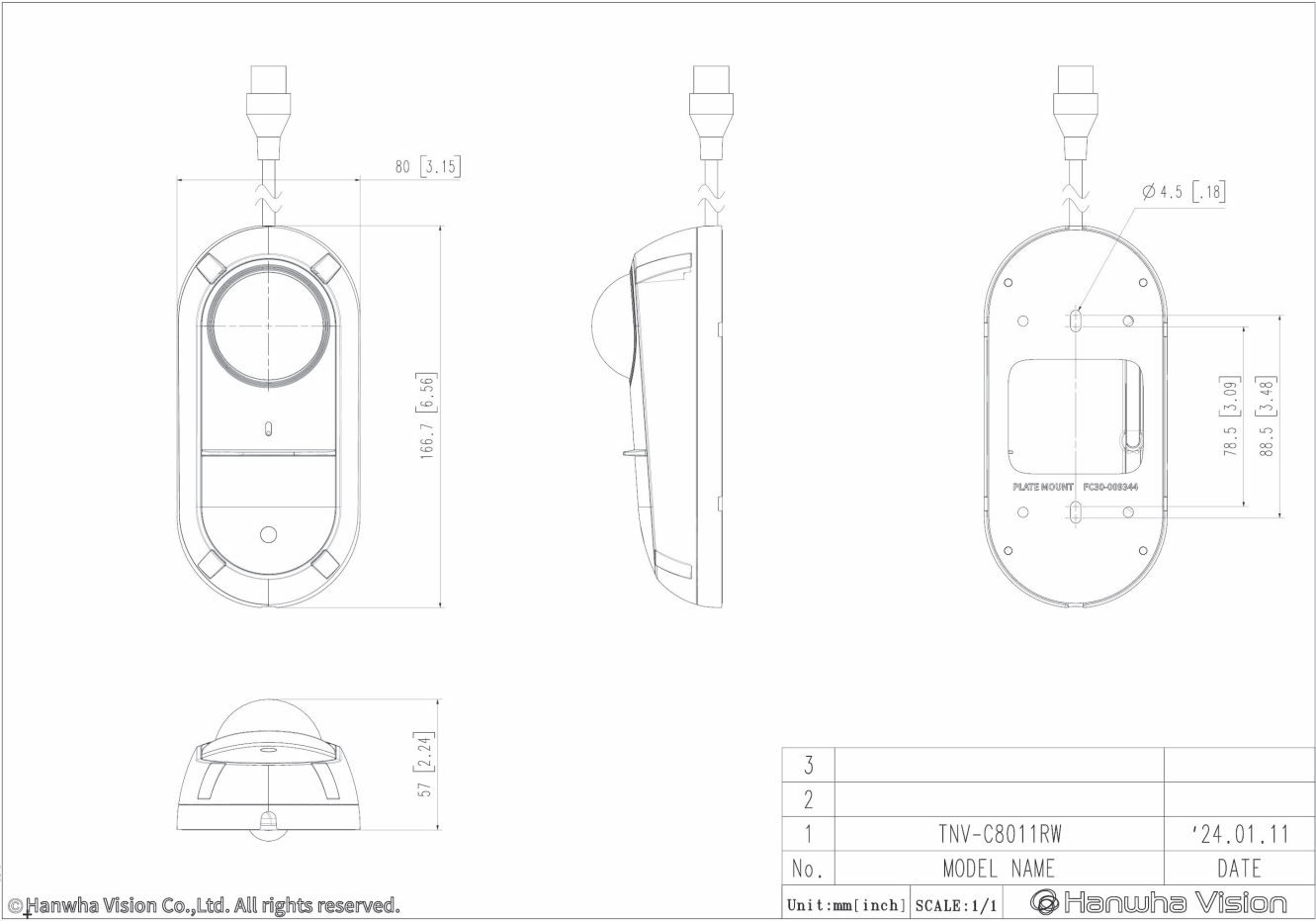
TNV-C8011RW

Kamera naścienna 5 MP AI
z podczerwieni



CAD

Jednostka: mm [cali]



© Hanwha Vision Co.,Ltd. All rights reserved.